

# ΓΕΩΡΓΙΚΕΣ ΠΡΟΕΙΔΟΠΟΙΗΣΕΙΣ

## ΤΕΧΝΙΚΟ ΔΕΛΤΙΟ

ΥΠΟΥΡΓΕΙΟ ΑΓΡΟΤΙΚΗΣ ΑΝΑΠΤΥΞΗΣ & ΤΡΟΦΙΜΩΝ  
ΔΙΕΥΘΥΝΣΗ ΑΠΟΚΕΝΤΡΩΜΕΝΩΝ ΥΠΗΡΕΣΙΩΝ ΚΡΗΤΗΣ  
ΠΕΡΙΦΕΡΕΙΑΚΟ ΚΕΝΤΡΟ ΠΡΟΣΤΑΣΙΑΣ ΦΥΤΩΝ & ΠΟΙΟΤΙΚΟΥ  
ΕΛΕΓΧΟΥ ΗΡΑΚΛΕΙΟΥ  
Ταχ. Δ/ση: Καστοριάς 32Α, 71307 Ηράκλειο  
Τηλ.: 2810224948, Fax: 2810225616 • Email: pkpfhgpr@otenet.gr



Τα δελτία διανέμονται δωρεάν στους ενδιαφερόμενους  
και δημοσιεύονται στην ιστοσελίδα [www.minagric.gr](http://www.minagric.gr)

Εφαρμόζετε πιστά τις οδηγίες χρήσης των φαρμάκων.  
Έτσι προστατεύετε εσείς, ο καταναλωτής και το περιβάλλον

## Δελτίο Ν° 21

### ΕΧΘΡΟΙ ΚΑΙ ΑΣΘΕΝΕΙΕΣ ΤΟΥ ΑΜΠΕΛΙΟΥ

**Ευδεμίδα:** Νέα γενιά. Καταπολέμηση σε όψιμες περιοχές καθώς και μεσοπρώιμες ΠΕ Χανίων.\*

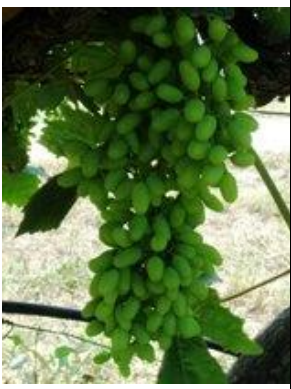



**Ωίδιο:** Ευνοϊκές συνθήκες. Συνδυασμένη επέμβαση με την ευδεμίδα.

**Περονόσπορος:** Παρακολούθηση της ασθένειας.

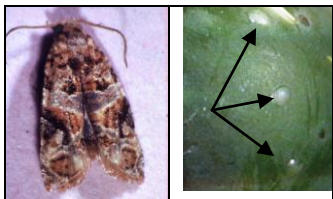
**Τζιτζικάκι:** Δυναμικοί πληθυσμοί σε πολλά αμπέλια. Καταπολέμηση μόνο μετά από έλεγχο.

\*Σε συνεργασία με την Δ.Α.Ο.Κ. και οινοποιεία του νομού Χανίων.

#### Πιν. 1. Βλαστικά στάδια αμπελιού στην ποικιλία σουλτανίνα

Βλαστικά στάδια που επικρατούν ανά ζώνη καλλιέργειας	Κλίμακα Baggiolini				
		Στάδιο Κ ανάπτυξη ρωγών	Στάδιο L κλείσιμο σταφυλιών	Στάδιο Μ αρχή γυαλισματος	γυάλισμα
<b>Πρώιμη ζώνη</b>				<b>γυάλισμα</b>	
<b>Μεσοπρώιμη</b>		<b>κλείσιμο σταφυλιών-έναρξη γυαλισματος</b>			
<b>Όψιμη ζώνη</b>		<b>τα σταφύλια κλείνουν</b>			

**ΕΥΔΕΜΙΔΑ:**  
(*Lobesia botrana*)



**Γενικές πληροφορίες - Διαπιστώσεις - Οδηγίες :**

- Στις όψιμες περιοχές ξεκίνησε η πτήση της νέας γενιάς και διαπιστώνονται οι πρώτες ωοτοκίες.

Συνιστάται καταπολέμηση στις παρακάτω ενδεικτικές ημερομηνίες:

Όψιμες περιοχές	• Επιτραπέζια : 21 - 22 Ιουλίου
	• Σουλτανίνα - οινάμπελα : 23 - 24 Ιουλίου

- Στις μεσοπρώιμες περιοχές της ΠΕ Χανίων έχει ξεκινήσει η δραστηριότητα της νέας γενιάς της ευδεμίδας.

Συνιστάται καταπολέμηση στις παρακάτω ενδεικτικές ημερομηνίες:

Μεσοπρώιμες περιοχές ΠΕ Χανίων	• 23 - 24 Ιουλίου
-----------------------------------	-------------------

Το φάρμακο να πηγαίνει σε όλα τα σταφύλια και να τα καλύπτει καλά. Επισημαίνεται ότι οι προσβολές την περίοδο αυτή συνδέονται με σήψεις στα σταφύλια και θα πρέπει να δοθεί ιδιαίτερη προσοχή.

Για περισσότερες πληροφορίες σχετικά με την [ευδεμίδα πατήστε εδώ](#)

**ΩΙΔΙΟ:**  
(*Erysiphe necator*)



**Γενικές πληροφορίες - Διαπιστώσεις :**

- Τα μελτέμια σε συνδυασμό με τις θερμοκρασίες και την αυξημένη σχετική υγρασία των προηγούμενων ημερών ευνοούν την ασθένεια.

**Οδηγίες :**

- Να γίνεται συνδυασμένη επέμβαση με την ευδεμίδα.

Για περισσότερες πληροφορίες σχετικά με το [ωίδιο πατήστε εδώ](#)

**ΠΕΡΟΝΟΣΠΟΡΟΣ:**  
(*Plasmopara viticola*)



**Γενικές πληροφορίες - Διαπιστώσεις :**

- Το τριήμερο 16 - 18 Ιουλίου οι παρατεταμένες δροσιές και οι τοπικές βροχές (νομός Χανίων), όπου σημειώθηκαν, ενεργοποίησαν εκ νέου το παθογόνο στις τοποθεσίες που ήδη υπήρχε.

**Οδηγίες :**

Υπενθυμίζεται ότι σε περιόδους που εμφανίζονται δροσιές και σε αμπέλια που υπάρχει ήδη η ασθένεια η νέα βλάστηση πρέπει να προστατεύεται για να αποφευχθούν οι πρόωρες αποφυλλώσεις.

Για περισσότερες πληροφορίες σχετικά με τον [περονόσπορο πατήστε εδώ](#)

**ΤΖΙΤΖΙΚΑΚΙ:**  
(*Empoasca spp*)



**Γενικές πληροφορίες - Διαπιστώσεις :**

- Παρατηρούνται δυναμικοί πληθυσμοί σε αρκετά αμπέλια.

**Οδηγίες :**

- Μετά από έλεγχο στην κάτω πλευρά των φύλλων κι εφόσον διαπιστώνονται 50 - 100 άπτερα άτομα ανά 100 φύλλα, μπορεί να γίνει συνδυασμένη καταπολέμηση με την ευδεμίδα.

Για περισσότερες πληροφορίες σχετικά με το [τζιτζικάκι πατήστε εδώ](#)

**Φάρμακα :**

Χρησιμοποιείτε σκευάσματα από τις λίστες εγκεκριμένων φυτοπροστατευτικών προϊόντων του αμπελιού. Σε κάθε περίπτωση να διαβάζετε προσεκτικά και να εφαρμόζετε τις οδηγίες της ετικέτας.

*Ηράκλειο 20 Ιουλίου 2017  
Η Προϊσταμένη του Τμήματος*

*Κληρονόμου Ευφροσύνη*